

CENTURY 21

Столичная недвижимость

Продажа 1-комнатной квартиры 36м², 13/19 этаж

13 300 000 ₽

36м²

13

1

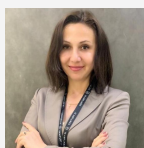
Москва, Чертаново Южное, Чертаново Южное, Варшавское ш., 168

[https://www.century21.ru/nedvizhimost/prodaza-](https://www.century21.ru/nedvizhimost/prodaza-1-komnatnoi-kvartiry-36m2-1319-etaz)

[1-komnatnoi-kvartiry-36m2-1319-etaz](https://www.century21.ru/nedvizhimost/prodaza-1-komnatnoi-kvartiry-36m2-1319-etaz)



Арт. 55968835 Предлагаем Вашему вниманию прекрасную однокомнатную квартиру прямо у Битцевского лесопарка! Квартира в состоянии бетона, что даёт Вам воплотить в жизнь все креативные задумки касательно ремонта! В районе супер-развитая инфраструктура! В шаговой доступности есть всё необходимое для комфортной жизни. Магазин Лента, Вкусвилл, бытовые услуги и прочее. Возле дома новая школа. На территории ЖК Лесопарковый оборудован подземный паркинг, огороженная и охраняемая вся территория жилого комплекса. Документы: 1 собственник, свободная продажа. >> <https://www.century21.ru/nedvizhimost/prodaza-1-komnatnoi-kvartiry-36m2-1319-etaz>



**Гайдаржи Людмила
Николаевна**
Эксперт

+7 (926) 011-34-17

lyu.gaydarzhi@century21.ru

