

**CENTURY 21**

Столичная недвижимость

<https://www.century21.ru/nedvizhimost/1-komnatnoi-kvartiry-24m2-719-etaz>

**Продажа 1-комнатной квартиры 24м<sup>2</sup>, 7/19 этаж**

**4 999 990 ₽**

24м<sup>2</sup> 7 1

Балашиха г., Балашихинский, Трубецкая ул., 10



**Байшева Елена Павловна**  
Агент

**+7 (925) 144-93-06**  
[baysheva.elena@century21.ru](mailto:baysheva.elena@century21.ru)

Арт. 59918271 Продается студия площадью 24 кв.м с отделкой от застройщика в ЖК Пехра. Квартира в строящемся доме на 7 этаже, секция 13. Сдача - сентябрь 2024г. В комнате керамическая плитка и ламинат, натяжные потолки. Санузел в плитке, установлен унитаз, раковина, ванна, смеситель. ДДУ от 10 октября 2022 года. Переуступка права. ЖК Пехра - это комплекс комфорт-класса, расположенный в Балашиха; всего в 8 км от МКАД. Территория жилого комплекса со всех сторон окружена лесными массивами и водоемами. Наша компания организует всё необходимое для проведения сделки, в том числе поможем с одобрением ипотеки. Обязательное присутствие юриста на каждом этапе. ЗВОНИТЕ! >> <https://www.century21.ru/nedvizhimost/prodaza-1-komnatnoi-kvartiry-24m2-719-etaz>



Продажа квартиры +7 (925) 144-93-06  
Продажа квартиры +7 (925) 144-93-06  
Продажа квартиры +7 (925) 144-93-06  
Продажа квартиры +7 (925) 144-93-06  
Продажа квартиры +7 (925) 144-93-06  
Продажа квартиры +7 (925) 144-93-06  
Продажа квартиры +7 (925) 144-93-06  
Продажа квартиры +7 (925) 144-93-06  
Продажа квартиры +7 (925) 144-93-06  
Продажа квартиры +7 (925) 144-93-06  
Продажа квартиры +7 (925) 144-93-06

CENTURY 21

**Продажа 1-комнатной квартиры 24м<sup>2</sup>, 7/19 этаж**

**4 999 990 ₽**

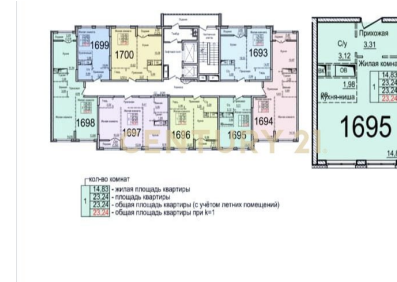
24м<sup>2</sup> 7 1

Балашиха г., Балашихинский, Трубецкая ул., 10

**CENTURY 21**

Столичная недвижимость

<https://www.century21.ru/nedvizhimost/1-komnatnoi-kvartiry-24m2-719-etaz>



**Байшева Елена Павловна**  
Агент

**+7 (925) 144-93-06**  
[baysheva.elena@century21.ru](mailto:baysheva.elena@century21.ru)

Арт. 59918271 Продается студия площадью 24 кв.м с отделкой от застройщика в ЖК Пехра. Квартира в строящемся доме на 7 этаже, секция 13. Сдача - сентябрь 2024г. В комнате керамическая плитка и ламинат, натяжные потолки. Санузел в плитке, установлен унитаз, раковина, ванна, смеситель. ДДУ от 10 октября 2022 года. Переуступка права. ЖК Пехра - это комплекс комфорт-класса, расположенный в Балашиха; всего в 8 км от МКАД. Территория жилого комплекса со всех сторон окружена лесными массивами и водоемами. Наша компания организует всё необходимое для проведения сделки, в том числе поможем с одобрением ипотеки. Обязательное присутствие юриста на каждом этапе. ЗВОНИТЕ! >> <https://www.century21.ru/nedvizhimost/prodaza-1-komnatnoi-kvartiry-24m2-719-etaz>



Продажа квартиры +7 (925) 144-93-06  
Продажа квартиры +7 (925) 144-93-06  
Продажа квартиры +7 (925) 144-93-06  
Продажа квартиры +7 (925) 144-93-06  
Продажа квартиры +7 (925) 144-93-06  
Продажа квартиры +7 (925) 144-93-06  
Продажа квартиры +7 (925) 144-93-06  
Продажа квартиры +7 (925) 144-93-06  
Продажа квартиры +7 (925) 144-93-06  
Продажа квартиры +7 (925) 144-93-06  
Продажа квартиры +7 (925) 144-93-06

CENTURY 21