

CENTURY 21

Недвижимость мира

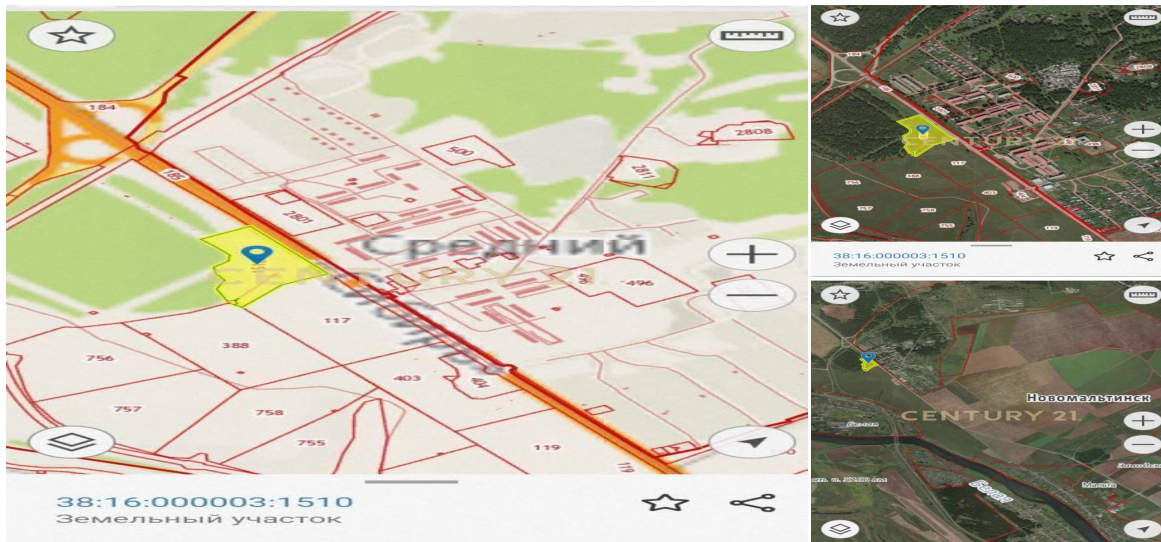
Продажа земля коммерческая 397сот., ?/? этаж

19 900 000 ₽

397сот.

? ?

<https://www.century21.ru/nedvizhimost/prodaza-zemlia-kommerceskaia-397sot-etaz> Тайтурка, Московский тракт



В Иркутской области активными темпами продолжается строительство обхода города Усолье-Сибирское и поселка Тельма на федеральной трассе Р-255 Сибирь с 1797-го по 1842-й км. Движение по новому участку откроют 17 октября 2024 года. Предлагаю Вам купить Земельный участок 4 Га, расположенный вдоль федеральной трассы Р-255, напротив посёлка Средний, Усольского района. Характеристики объекта: 1.Точная площадь участка 39785м2 (397,85 сотки) 2.Кадастровый номер 38:16:000003:1510, категория Земли сельхоз. назначения - минимальное налогообложение! Есть ПЗЗ, на участке можно поставить некапитальные постройки на свайном фундаменте! 3.Через участок проходит ВЫСОКАЯ линия электропередач, можно установить свой трансформатор, разрешение на подключение 100кВ... >>
<https://www.century21.ru/nedvizhimost/prodaza-zemlia-kommerceskaia-397sot-etaz>



Краснова Наталья
Эксперт

+7 (964) 816-18-64

✉ krasnova.natalya@century21.ru

