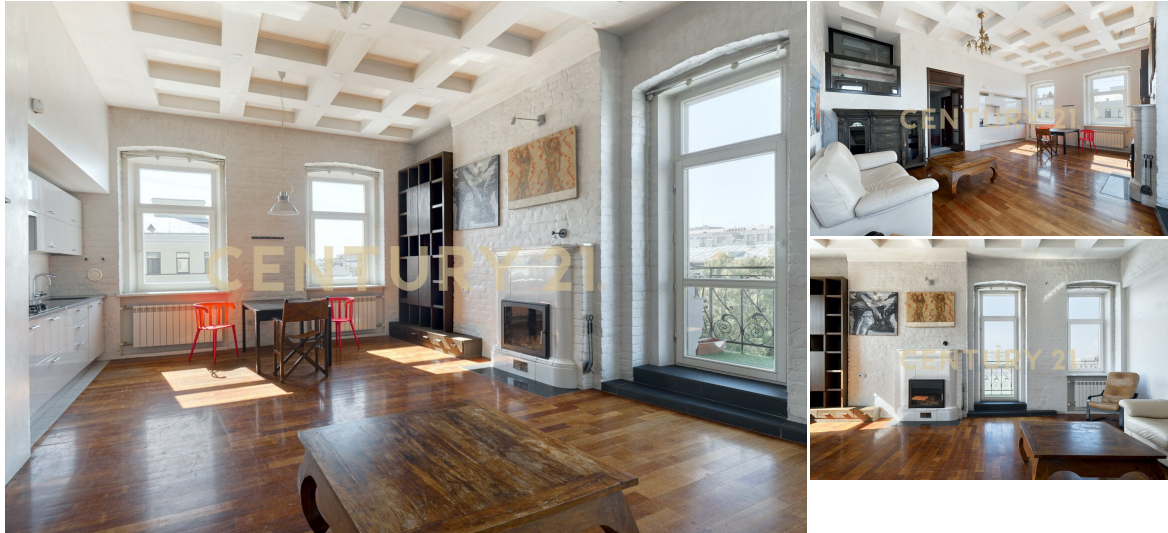


<https://www.century21.ru/nedvizhimost/arenda-2-komnatnoi-kvartiry-615m2-55-etaz>

Санкт-Петербург, Центральный, Центральный, Шпалерная ул., 34



Сдается на длительный срок АТМОСФЕРНАЯ квартира с ВЕЛИКОЛЕПНЫМ ВИДОМ на панораму Невы. Вечерняя подсветка города - подарок для эстетов. Очень просторная ГОСТИНАЯ, есть выход на БАЛКОН. Отдельно размещена СПАЛЬНЯ с компактной ГАРДЕРОБНОЙ, окна спальни выходят во двор. В спальне есть лестница на антресоли. Кухня укомплектована всем необходимым: плита, вытяжка, холодильник, посудомоечная машина, микроволновка. САМУЗЕЛ РАЗДЕЛЬНЫЙ. Есть ВАННА, ДУШЕВАЯ кабинка, стиральная машина. Высота потолков в гостиной - 4 метра. Фото дизайна квартиры публиковались в журналах Salon и Deco. Дом исторический, с закрытой территорией под охраной, парадная и лифт в идеальном состоянии. Условия: коммунальные платежи поверх (около 10 000), залог 100%, комиссия... >>
<https://www.century21.ru/nedvizhimost/arenda-2-komnatnoi-kvartiry-615m2-55-etaz>



Малышева Татьяна
Ведущий эксперт

+7 (812) 940-21-00

malysheva.tatyana@century21.ru

