

CENTURY 21

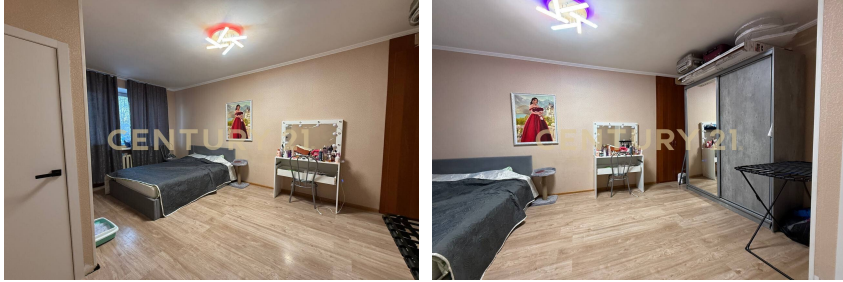
Столичная недвижимость
<https://www.century21.ru/nedvizhimost/prodaza-1-komnatnoi-kvartiry-323m2-15-etaz>

Продажа 1-комнатной квартиры 32.3м², 1/5 этаж

12 000 000 ₽

🏠 32.3м² 🗺️ 1 🏠 1

Москва, Академический, Академический, Дмитрия Ульянова ул., 8, к 2



Захарова Ангелина
Михайловна
Агент

+7 (999) 545-82-67
zaharova.angelina@century21.ru

Арт. 96227926 Предлагается к приобретению уютная однокомнатная квартира общей площадью 32.3 квадратных метра, расположенная на первом этаже пятиэтажного блочного дома, построенного в 1959 году. Жилая площадь составляет 17.6 квадратных метров, а кухня занимает 7 квадратных метров, предоставляя достаточно места как для приготовления пищи, так и для комфортного проживания. Квартира идеально подойдет тем, кто ценит тихий район с развитой инфраструктурой и близостью к основным городским магистралям. Расположение объекта позволяет быстро добраться пешком до станций метро «Академическая» и «Профсоюзная», что значительно упрощает перемещения по городу. Прекрасным бонусом является детская площадка во дворе дома, где ваши дети смогут безопасно игр... >> <https://www.century21.ru/nedvizhimost/moskva-prodaza-1-komnatnoi-kvartiry-323m2-15-etaz>



Продажа квартиры
+7 (999) 545-82-67
Продажа квартиры
+7 (999) 545-82-67
Продажа квартиры
+7 (999) 545-82-67
Продажа квартиры
+7 (999) 545-82-67
Продажа квартиры
+7 (999) 545-82-67
Продажа квартиры
+7 (999) 545-82-67
Продажа квартиры
+7 (999) 545-82-67
Продажа квартиры
+7 (999) 545-82-67
Продажа квартиры
+7 (999) 545-82-67
Продажа квартиры
+7 (999) 545-82-67

CENTURY 21

Продажа 1-комнатной квартиры 32.3м², 1/5 этаж

12 000 000 ₽

🏠 32.3м² 🗺️ 1 🏠 1

Москва, Академический, Академический, Дмитрия Ульянова ул., 8, к 2



Захарова Ангелина
Михайловна
Агент

+7 (999) 545-82-67
zaharova.angelina@century21.ru

Арт. 96227926 Предлагается к приобретению уютная однокомнатная квартира общей площадью 32.3 квадратных метра, расположенная на первом этаже пятиэтажного блочного дома, построенного в 1959 году. Жилая площадь составляет 17.6 квадратных метров, а кухня занимает 7 квадратных метров, предоставляя достаточно места как для приготовления пищи, так и для комфортного проживания. Квартира идеально подойдет тем, кто ценит тихий район с развитой инфраструктурой и близостью к основным городским магистралям. Расположение объекта позволяет быстро добраться пешком до станций метро «Академическая» и «Профсоюзная», что значительно упрощает перемещения по городу. Прекрасным бонусом является детская площадка во дворе дома, где ваши дети смогут безопасно игр... >> <https://www.century21.ru/nedvizhimost/moskva-prodaza-1-komnatnoi-kvartiry-323m2-15-etaz>



Продажа квартиры
+7 (999) 545-82-67
Продажа квартиры
+7 (999) 545-82-67
Продажа квартиры
+7 (999) 545-82-67
Продажа квартиры
+7 (999) 545-82-67
Продажа квартиры
+7 (999) 545-82-67
Продажа квартиры
+7 (999) 545-82-67
Продажа квартиры
+7 (999) 545-82-67
Продажа квартиры
+7 (999) 545-82-67
Продажа квартиры
+7 (999) 545-82-67
Продажа квартиры
+7 (999) 545-82-67

CENTURY 21